

УТВЕРЖДАЮ:
Заведующий МБДОУ ДС №27



Ю.Ю.Сингизова

31 августа 2023 г.

ЛИСТ АКТУАЛИЗАЦИИ

к Паспорту доступности для инвалидов и предоставляемых в нем услуг в сфере образования
МБДОУ ДС №27 «Филиппок» (корпус 2)

Дата актуализации	Причина актуализации
31.08.2021г.	Актуализация графика проведения работ по адаптации Приложение А.3. к Акту обследования ОСИ к паспорту доступности ОСИ от «24» июня 2021 г. №02 п. 1.2. Путь (пути) движения на территорию при наличии финансирования - перенесен срок исполнения на IV квартал 2026г.;
31.08.2022г.	п.4.1. Кабинетная форма обслуживания (обеспечить наличие увеличительной аппаратуры, переносных индукционных петель, для обеспечения доступа к информации посетителей имеющих инвалидность по зрению и слуху) при наличии финансирования – перенесен срок исполнения на IV квартал 2025г.
31.08.2023г.	п. 2.5. Тамбур (приобретение перекатного порогового пандуса) при наличии финансирования – перенесен срок исполнения на IV квартал 2025г.

График проведения работ по адаптации

Год	Квартал	Управленческое решение (план работ по адаптации)		Примечание	Фото
		Перечень мероприятий (таблицы 4.1.; 4.2; 4.3; 4.4)	Пункт перечня (кратко)		
2021	III	1.1	<ul style="list-style-type: none"> отсутствует контрастная маркировка входной калитки 	- выполнено	Фото 1
2021	III	2.5	<ul style="list-style-type: none"> отсутствует ковровое покрытие в тамбурах 	- выполнено	Фото 2, 3, 4
2024	IV	3.5	<ul style="list-style-type: none"> отсутствуют специальные устройства (пандус перекатной/пороговый)/замена двери (п.6.1.5 СП 59.13330.2016); отсутствует контрастная маркировка дверного проема (лента/ окрашивание), отсутствует контрастная маркировка ручек двери 	<p>- по мере финансирования</p> <p>- по мере финансирования</p>	
2025	III	3.6	<ul style="list-style-type: none"> запланировать оборудование эвакуационных выходов, с учетом перепадов высоты переносными пандусами; отсутствуют тактильные таблички, с нанесением пиктограммы «эвакуационный выход», «направление движения»; отсутствует расчетное количество эвакуационных кресел (ЭЛКС) Самомпас 	<p>- по мере финансирования</p> <p>- по мере финансирования</p> <p>- по мере финансирования</p>	

2025	III	6.2	<ul style="list-style-type: none"> отсутствует вспомогательные устройства для безбарьерного общения с людьми с инвалидностью категории «Г» 	- по мере финансирования	
2025	IV	6.1	<ul style="list-style-type: none"> отсутствует в составе системы навигации на объекте (световой маяк; контрастные маркировки дверей, ручек дверей, информационные таблички и т.д.) 	- по мере финансирования	
2025	IV	2.5	<ul style="list-style-type: none"> отсутствует перекатной пороговый пандус, обеспечить высоту порога, с сохранением притвора дверного полотна (отсутствует пороговый пандус) 	- по мере финансирования	
2025	IV	4.1	<ul style="list-style-type: none"> отсутствует увеличительная аппаратура (видеоувеличитель), переносные индукционные петли 	- по мере финансирования	
2025	IV	4.2	<ul style="list-style-type: none"> отсутствует специализированная мебель, вспомогательное оборудование и инвентарь 	- по мере финансирования	
2026	IV	1.2	<ul style="list-style-type: none"> отсутствует контрастная маркировка путей движения на территории объекта, а именно, контрастная маркировка ограждения (забора), бордюрных камней методом окрашивания; запланировать проведение ремонтных работ покрытий пешеходных дорожек вымощенных плиткой, с асфальтным покрытием, обеспечить наличие съездов по всей ширине пешеходного пути, в местах премыкания пешеходной дорожки и проезжих внутридворовых путей 	- по мере финансирования - по мере финансирования	

2025	IV	6.3	<ul style="list-style-type: none"> • обеспечить наличие в составе системы навигации на объекте (тактильные мнемосхемы, информационно-тактильные таблички и т.д.) 	<ul style="list-style-type: none"> - по мере финансирования - частично выполнено 	Фото 5, 6, 7, 8, 9
2026	IV	2.4	<ul style="list-style-type: none"> • произвести замену входной двери 	<ul style="list-style-type: none"> - по мере финансирования 	
2026	IV	3.2	<ul style="list-style-type: none"> • произвести замену ограждения маршевых лестниц, расположенных между этажами здания, с установкой одноуровневых поручней; • обустройство противоскользящей полосы на проступях ступеней каждого лестничного марша; • перила каждого лестничного марша обеспечить тактильными указателями продолжительности пути 	<ul style="list-style-type: none"> - по мере финансирования - центральный вход выполнено - по мере финансирования - по мере финансирования 	Фото 10
2026	IV	5.1	<ul style="list-style-type: none"> • обеспечить наличие стационарных, откидных опорных поручней для организации туалетной комнаты общего пользования для нужд людей с инвалидностью категорий: К, О, С; • раковину заменить на специализированную, с монтажом поручня; • установить держатели для трости, костылей; • специализированных локтевых смесителей, автоматических сушилок для рук; • разместить кнопку вызова помощника; 	<ul style="list-style-type: none"> - по мере финансирования - по мере финансирования - по мере финансирования - по мере финансирования - по мере финансирования 	

			<ul style="list-style-type: none">• разместить мнемосхему санузла возле входа в помещение;• разместить тактильные таблички	<ul style="list-style-type: none">- по мере финансирования- по мере финансирования	
--	--	--	---	---	--

Приложение №1
к Листу Актуализации
к Паспорту доступности для инвалидов
и предоставляемых в нем услуг в сфере образования
МБДОУ ДС №27 «Филиппок» (корпус 1)

Фото 1



Фото 2

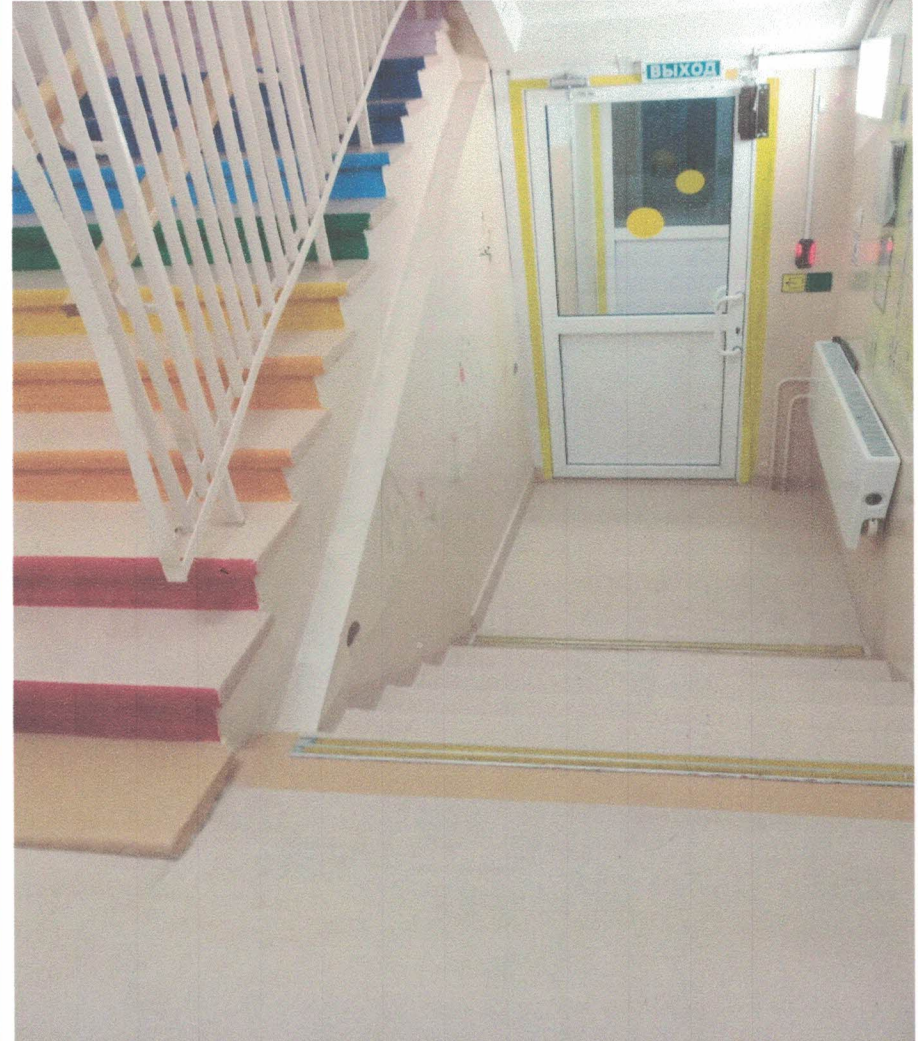


Фото 3



Фото 4

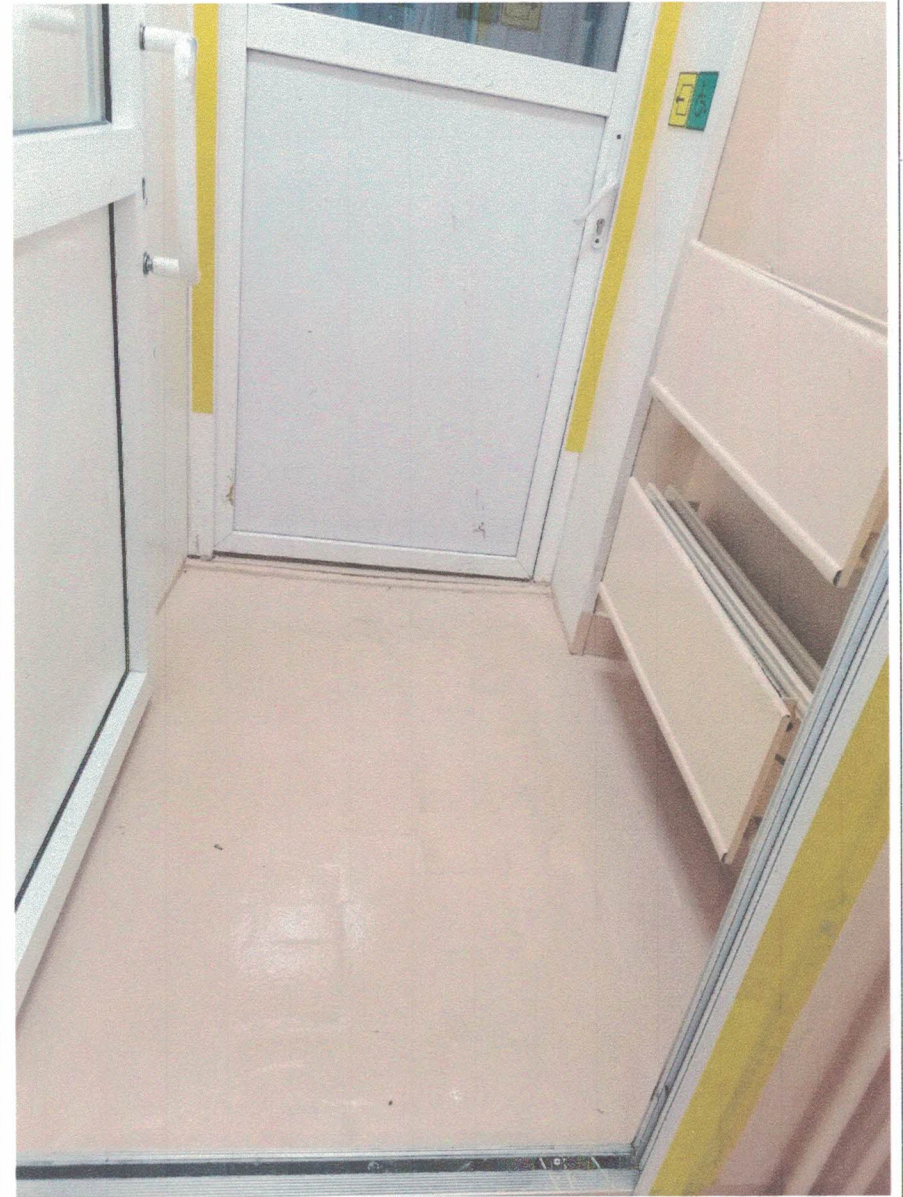


Фото 5



Фото 6



Фото 7



Фото 8



Фото 9

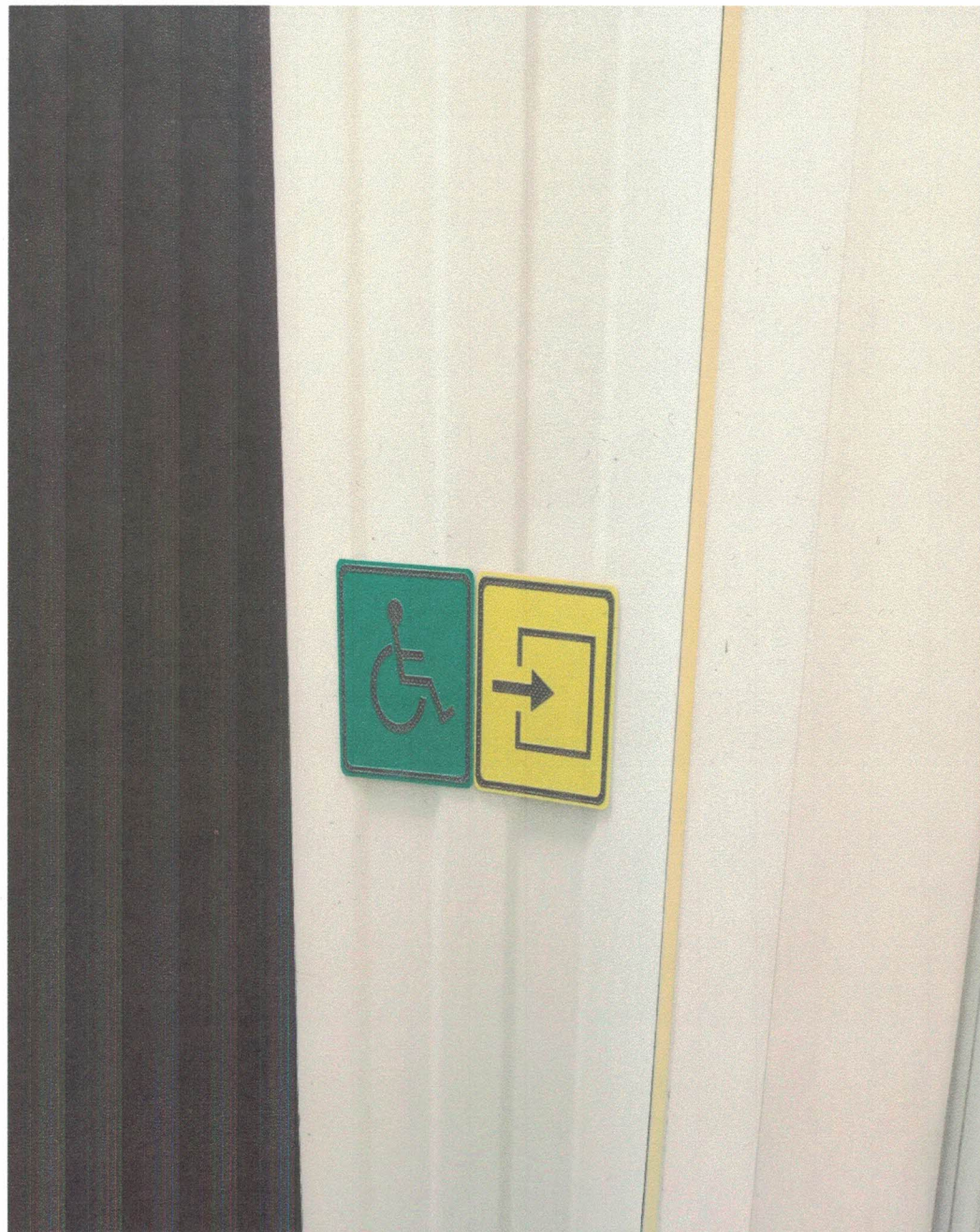


Фото 10

